



**RĪGAS  
VESELĪBAS  
CENTRS**

# LATVIJAS KLĪNISKAIS PERSONĪBAS TESTS – PIEAUGUŠO PSIHOLOĢISKAI IZPĒTEI

Latvijas Klīniskais personības tests (LKPT) ir Rīgas Stradiņa universitātē izstrādāts un Latvijas kultūrvēsturiskā standartizēts psiholoģiskās izpētes un izvērtēšanas instruments, lai vispusīgi un objektīvi novērtētu psihisko traucējumu simptomu intensitāti, personības iezīmes, funkcionēšanas grūtības un sociālās adaptācijas spējas pieaugušajiem.

LKPT palīdz psihologam kvalitatīvāk sagatavot psiholoģiskās izpētes atzinumu (slēdzienu), kā rezultātā iespējams produktīvāk izstrādāt kvalitatīvu klientu vai pacientu psiholoģiskās palīdzības, ārstēšanas un rehabilitācijas programmu.

Ar LKPT palīdzību ir iespējams daudzpusīgi novērtēt indivīda psihisko stāvokli, emocionālās un sociālās adaptācijas spējas un grūtības, sevis un citu cilvēku uztveres, emocionālo reakciju un uzvedības īpatnības, labāk izprast daudzveidīgos personības raksturojumus, tai skaitā patoloģiskās uzvedības tendences.

## **LKPT PALĪDZ PSIHOLOĢAM (MEDICĪNĀ):**

- Uzrakstīt objektīvu slēdzienu: darba ekspertīzes ārstu komisijai, tiesai, bāriņtiesai.
- Palīdzēt psihiatram diferenciāldiagnozē, sekmē psihiatru un psihologu komandas sadarbību.
- Atklāt slēptas depresijas, atkarību, izdegšanas sindroma, pašnāvības riska pazīmes.
- Prognozēt pacienta līdzestību ārstēšanas procesā.
- Kvalitatīvi izstrādāt pacienta psiholoģiskās palīdzības, ārstēšanas un rehabilitācijas programmu.
- Iegūtie dati var palīdzēt psihiatram izvēlēties un dozēt medikamentus, izvērtēt terapijas efektivitāti, kā rezultātā uzlabojas pacientu ārstēšanas kvalitāte.

## **AR LKPT PALĪDZĪBU PSIHOLOGS SPĒJ:**

- Novērtēt darbinieka psiholoģisko piemērotību amatam;
- Kvalitatīvi izstrādāt klienta psiholoģiskās palīdzības, ārstēšanas un rehabilitācijas programmu;
- Atklāt slēptus psihisko slimību simptomus un patoloģiskās uzvedības tendences un nosūtīt pie atbilstoša speciālista.

Latvijas Klīniskais personības tests tiek izmantots vairākās jomās: klīniskā un veselības psiholoģijā, juridiskā psiholoģijā, militārā psiholoģijā, izglītības psiholoģijā, darba un nodarbinātības jomā.

Testa veikšanai SIA "Rīgas veselības centrs" sadarbojas ar Latvijā veidoto

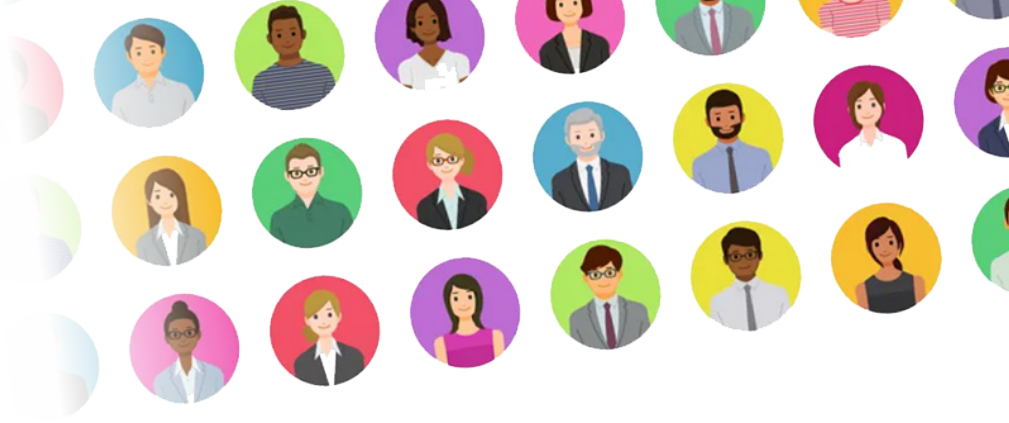
psiholoģisko testu platformu [exploro.lv](https://www.exploro.lv)

Vairāk informācijas par LKPT:

 <https://www.rsu.lv/lkpt>



**RĪGAS  
VESELĪBAS  
CENTRS**



## **SIA "RĪGAS VESELĪBAS CENTRS"** **Latvijas Klīnisko personības testu (LKPT)** **veic klīniskā un veselības psiholoģe:**



### **Edīte Kaugure**

- **filiālē "Ķengarags"**, Kaņiera ielā 13, Rīgā, pieraksts tālr. **62888806**
- **filiālē "Ziepniekkalns"**, Spulgas ielā 24, Rīgā, pieraksts tālr. **62888803**



### **Jana Jansone**

- **filiāle "Bolderāja"**, Mežrozīšu iela 43, Rīga, pieraksts tālr. **62888802**

### **Cenrādis:**

Pacienta psiholoģiskā izpēte (emocionālā, personības, intelekta diagnostika) bez rakstiskā atzinuma. Pakalpojumā iekļauts: daļēji strukturēta anamnēzes intervija papildus katrai izpētei, psiholoģiskā izpēte ar LKPT; kopsavilkums par testa rezultātiem. Kopējais nepieciešamais laiks pacientam: ~2,5 h, iekļaujot 1 klātienes vizīti.

**125 Eur**

Pacienta psiholoģiskā izpēte (emocionālā, personības, intelekta diagnostika) ar rakstisku atzinumu. Pakalpojumā iekļauts: daļēji strukturēta anamnēzes intervija papildus katrai izpētei, psiholoģiskā izpēte ar LKPT; atzinuma sagatavošana; atkārtota konsultācija par testa rezultātiem un gala slēdzienu. Kopējais nepieciešamais laiks pacientam: ~3 h, iekļaujot 2 klātienes vizītes.

**250 Eur**